

# XX区域服务 华东区域

站在时代的风口，我们一直努力探索各种突破的可能，不断创造价值



# PART 01

## 市场走势

- 二手单价
- 二手套总价
- 二手套面积

# 市场概览 (XX区)

二手-单价  
77718元/m<sup>2</sup>

环比	8.34%
同比	0.92%

01

二手-套总价  
844.4万元

环比	10.52%
同比	4.23%

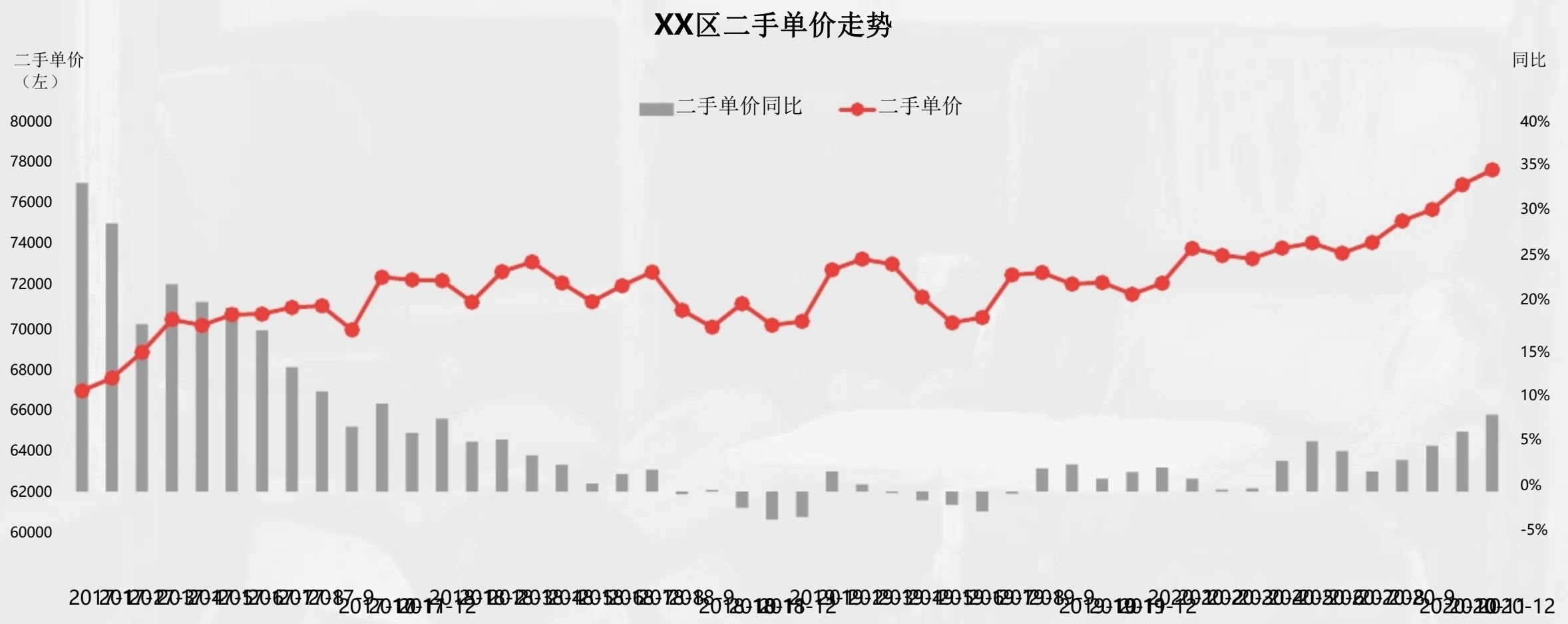
02

二手-套面积  
100.62m<sup>2</sup>

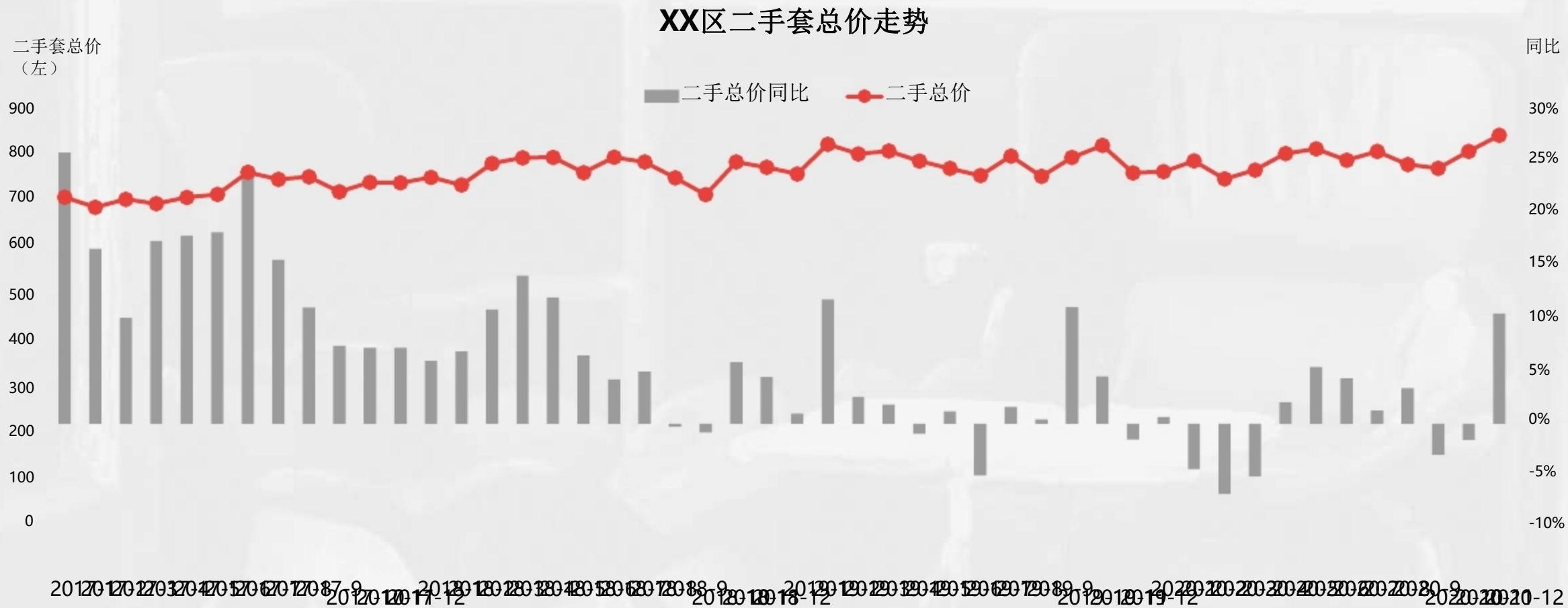
环比	1.48%
同比	2.21%

03

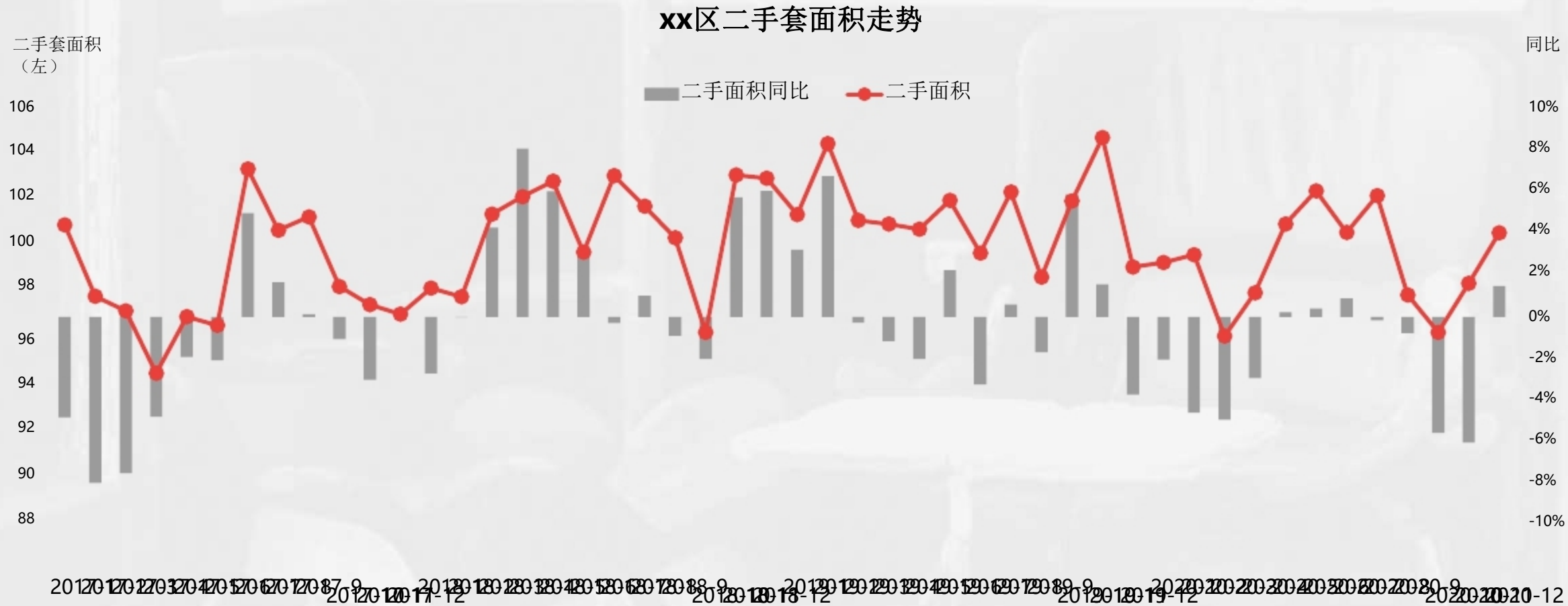
# 市场趋势—二手单价 (XX区)



# 市场趋势—二手套总价 (XX区)



# 市场趋势—二手套面积 (XX区)





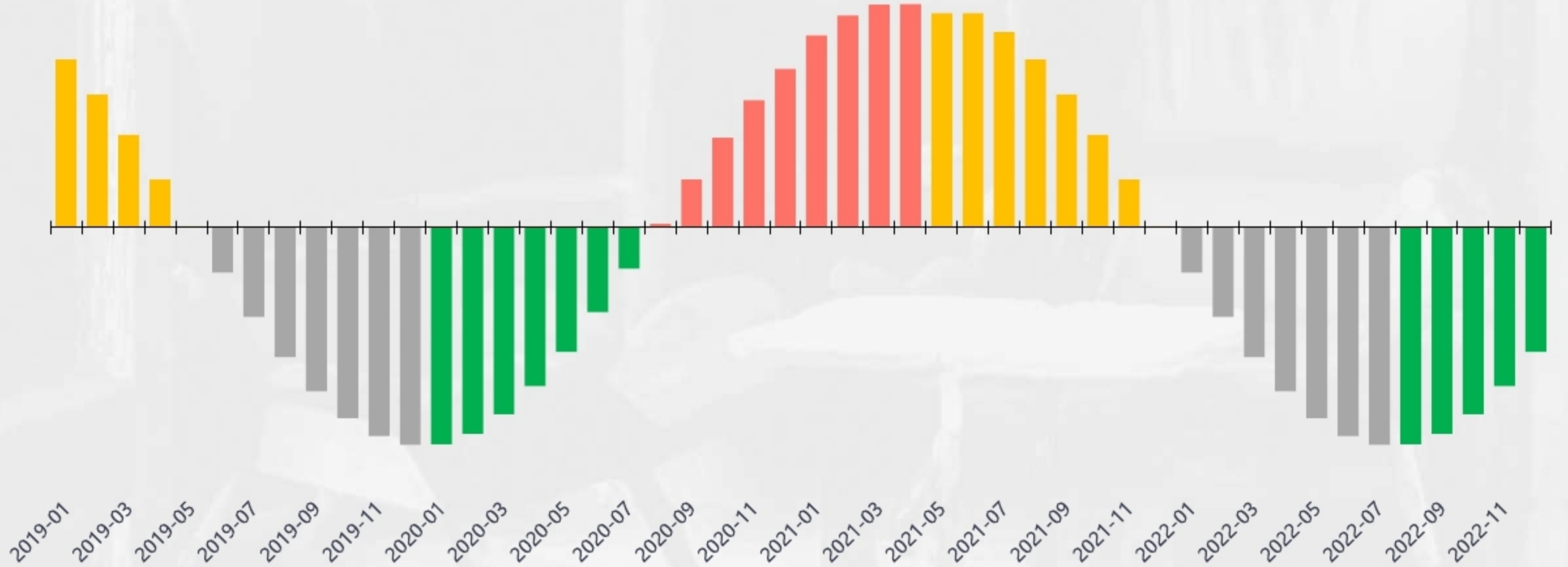
# PART 02

## 市场需求周期

# 市场需求周期 (XX区)

春天 夏天 秋天 冬天

## XX区市场需求周期







# PART 03

## 二手市场结构

- 二手单价段结构
- 二手总价段结构
- 二手面积段结构

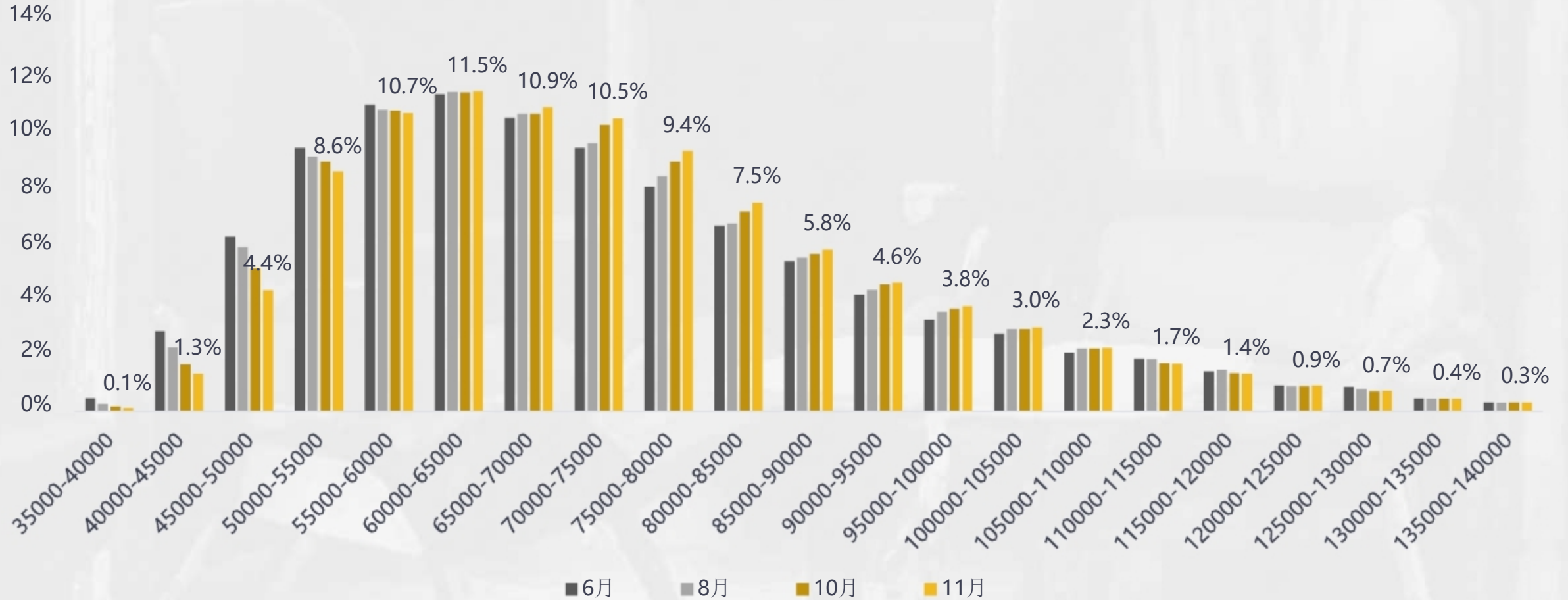
# 二手单价段结构—当月 (XX区)

## 2020年11月XX区单价段结构



# 二手单价段结构—走势 (XX区)

## 2020年6-11月XX单价段需求变化



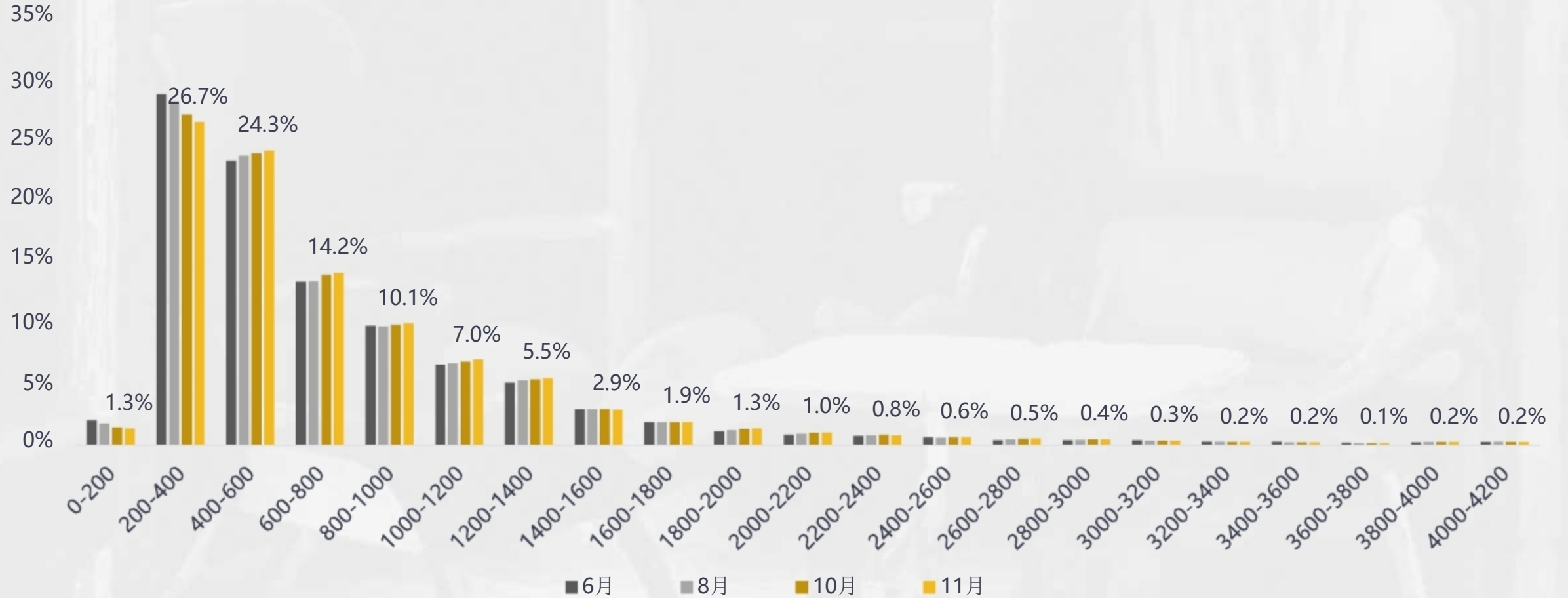
# 二手总价段结构—当月 (XX区)

## 2020年11月XX区总价段结构



# 二手总价段结构—走势 (XX区)

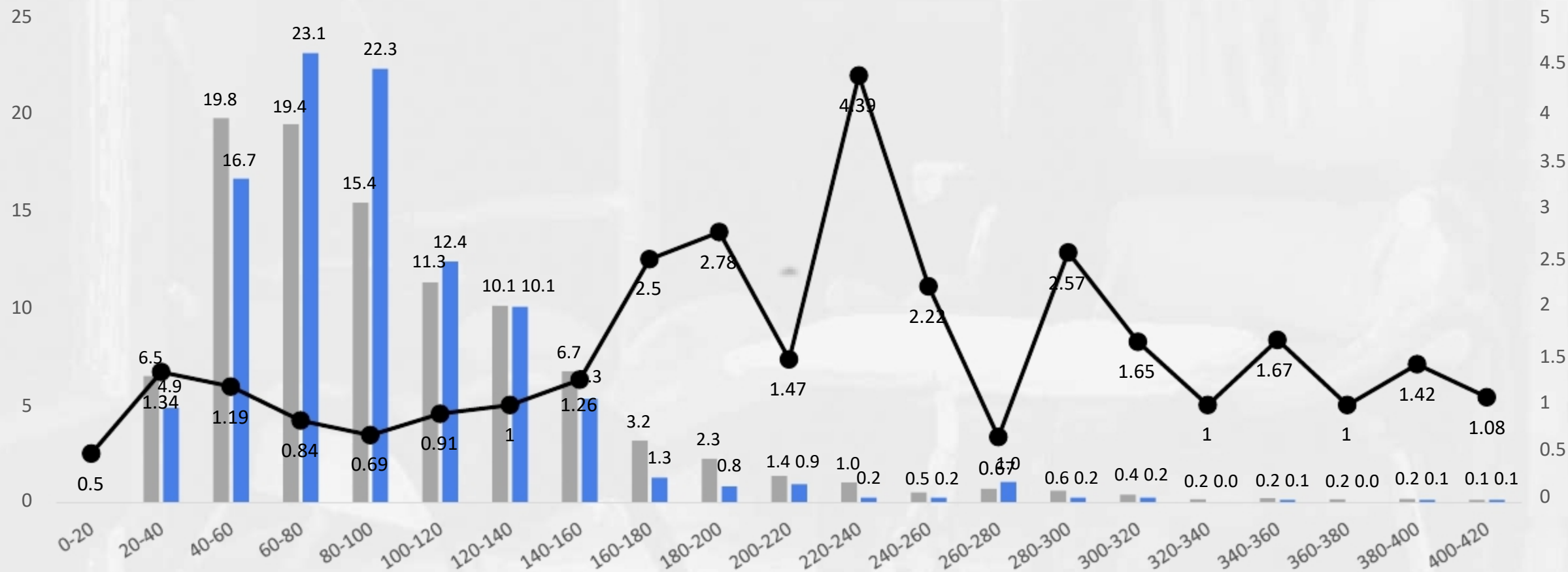
## 2020年6-11月XX区总价段需求变化



# 二手面积段结构—当月 (XX区)

## 2020年11月XX区面积段结构

■ 供给   ■ 关注   ● 供需比



# 二手面积段结构—走势 (XX区)

## 2020年6-11月XX区面积段需求变化

